

DORSET HORN & POLL DORSET

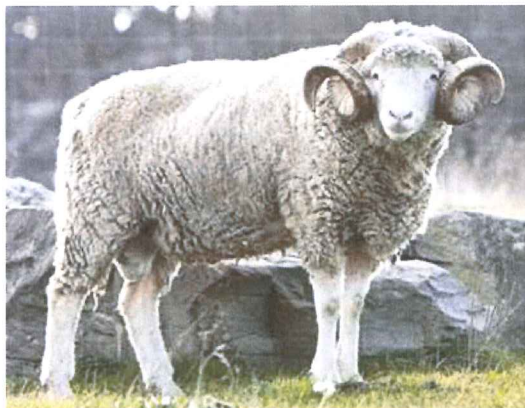


Foto: SVF-Foundation / Internet



Foto: Windmill Animal Farm / Internet



Foto: Mary vanRossen - Eigenes Werk, CC BY-SA 3.0, <https://commons.wikimedia.org/w/index.php?curid=23757243>



Foto: Dorset Breed Society UK / Internet

Abkürzung: DSH bzw. PDS
Herkunft: Großbritannien

Rassenschlüssel:
Rassegruppe: Fleischschaf

VDL-Beschluss: 2016
Rote Liste: -

Rassetypische Merkmale

Mittelgroßes englisches Fleischschaf, das aus der Kreuzung gehörnter Schafe aus Südengland mit Merinoschafen gezüchtet wurde.

Kopf und Extremitäten sind weiß, Nase, Lippen und Haut sind rosa. Das Gesicht zeigt kein Pigment. Die Klauen sind weiß. Dorset Horn-Böcke haben große, spiralförmig nach unten gewundene Hörner, Weibliche haben kleinere Hörner. Poll Dorset ist bei beiden Geschlechtern hornlos. Der Hals ist mittellang, rund und beim Bock stark bemuskelt. Er geht in eine breite, vorgeschobene Brust über. Rumpf und Rücken sind breit, tief und gerade. Sehr gute Ausprägung der Keulen-Bemuskelung bis zu den Sprunggelenken. Die Wolle ist weiß, dicht und fest. Die Bewollung reicht an den Extremitäten bis zum Vorderfußwurzelgelenk und an der Hinterhand bis über das Sprunggelenk. Die Feinheit der Wolle mit einer Länge zwischen 6 und 10 cm Jahresabwuchs beträgt 27 bis 33 μ . Die Mutterschafe sind asaisonal brünstig. Lämmer können bereits mit 8 bis 10 Monaten zugelassen werden. Die Schafe werden vorwiegend in Koppelhaltung auf futterreichen Standorten gehalten.

Zuchtziel

Züchtung eines weißen, mittelrahmigen, fruchtbaren und frohwüchsigen Fleischschafes mit gut ausgeprägter Bemuskelung.

Leistungsangaben

	Körpergewicht (kg)	Vliesgewicht (kg)	Ablamm-ergebnis (%)	Widerristhöhe (cm)
Altböcke	100 - 120			
Jährlingsböcke				
Lambböcke (6 Monate)	70 - 90	2,0 - 4,0	130 - 170	
Mutterschafe				
Zuchtlämmer (6 Monate)				

Die täglichen Zunahmen gehen bei Mastlämmern bis zu 450 g.